

ご入会について

当協議会では、北海道の暮らしたいまち、オンリーワンづくりを共にめざしてくださる会員を募集しています。

<会員の種類>	
(1) 正会員	この法人の趣旨に賛同し、理事会の承認を得て入会する個人及び団体
(2) 賛助会員	この法人の目的を賛助するために入会する個人及び団体
(3) 特別会員	この法人の目的を賛助するために入会する行政関係団体
<入会金>	
(1) 法人正会員	15,000円
(2) 個人正会員	5,000円
(3) 賛助会員及び特別会員	無料
<年会費> ※1口:5,000円	
(1) 法人正会員	6口以上
(2) 個人正会員	
① 各士法の事務所	3口以上
② 個人事業主	2口以上
③ ①及び②以外の個人	1口以上
(3) 賛助会員	2口以上
(4) 特別会員	無料



<沿革>

昭和62(1987)年
北海道再開発促進協会 設立

昭和63(1988)年
北海道再開発促進協会が北海道認可社団法人となる

平成14(2002)年
名称を社団法人北海道まちづくり促進協会に改称

平成18(2006)年
社団法人北海道まちづくり促進協会が設立20周年を迎える

平成23(2011)年
3月31日、前身である社団法人北海道まちづくり促進協会 解散

平成23(2011)年
4月5日、任意団体北海道まちづくり協議会 設立

平成24(2012)年
12月21日、(非営利型)一般社団法人北海道まちづくり協議会となる



一般社団法人 北海道まちづくり協議会

札幌市中央区北3条西7丁目-1 緑苑ビル2階 TEL.011-232-0926 FAX.011-222-5697
Eメール: info-ad@kitamachi.org URL: http://www.kitamachi.org

【お願い】 連絡事務所には常駐いたしておりません。お問い合わせは、Eメールを優先くださいますようお願いいたします。
事務局在席日については、ホームページ・事務局カレンダーをご覧ください。

“北海道の暮らしたいまち、オンリーワンづくり”をめざして

きたまち

一般社団法人 北海道まちづくり協議会

Hokkaido Machidukuri Council Incorporated Association
the incorporated association operating for the public benefit



KITAMACHI

わたしたちは“北海道の暮らしたいまち、オンラインワンづくり”をめざします。

近年、人口構造やライフスタイル、社会や経済環境等の変化を踏まえ、地域ごとに独自の持続可能なまちづくりとマネジメントが求められています。

わたしたちは、このような観点から、地域色あふれる「北海道の暮らしたいまち、オンラインワンづくり」をめざし、地域に根ざしたまちづくりに求められる4つの分野(組織化・デザイン・プロモーション・経済再生)をベースに、現地での実践活動に重きをおきながら、当該地区の発展・再生に貢献すべく取組みを展開してまいります。

また、都市計画、建築計画、まちのソフト戦略、など会員の多様な専門知識と技術を結集し、集約型都市、まちなみ景観、再開発等の実現事業の開拓・推進に努めます。

こうした実践活動に多くの会員が参加・関与することで、将来にわたってまちづくりに貢献できる実践力を備えた人材、まちづくりの事業コーディネーターの育成に取り組んでまいります。

主な取り組み事業

まちづくり支援事業	調査実践研究 相談対応活動等の実施	自主支援事業(実践活動研究会) 受託支援事業 まちづくり支援の相談対応	
	交流研修事業	勉強会、研修会 意見交換会 講演会等の開催	定期ゼミナール まちづくりゼミナール 再開発実践講座等
情報広報関連事業		ホームページ、メールマガジンおよび各種広報物による情報発信、広報活動の実施	会員情報交流会
	環境取組事業		地域の環境保全に貢献することを目的に、事業収入の1%程度を活用し、環境や自然保全などに取り組む公益的団体等に寄付、支援などを実施

地域に根ざしたまちづくりに求められる「4つの分野」



地域に根ざしたまちづくりを進めるため、ビジョンを共有し行動力を伴う協力関係をまちなかに構築することです。行政、住民、商業者や各種関係団体等が連絡調整会議等を設置し、優れた人材の活用と育成、活動の定着化、資金調達安定化を図ります。



まちなみ景観、建築ファサードや屋外広告物、道路附帯設備等、地域内の物理環境を、まちのイメージに配慮し整えること。いっぺんに整えるのは難しいので、まちのイメージを共有し段階的に実現するため、デザイン計画を作成してまちを更新します。



経済基盤を再活性するため、地域の産業や地域らしさを活かす取組み等と連携しながら、経済活動を多様化し強化すること。既存ビジネスの拡張や新規ビジネスの導入に加え、それぞれの効果を調査検証し、改善しながら戦略的に再活性化を図ります。

組織化
プロモーション

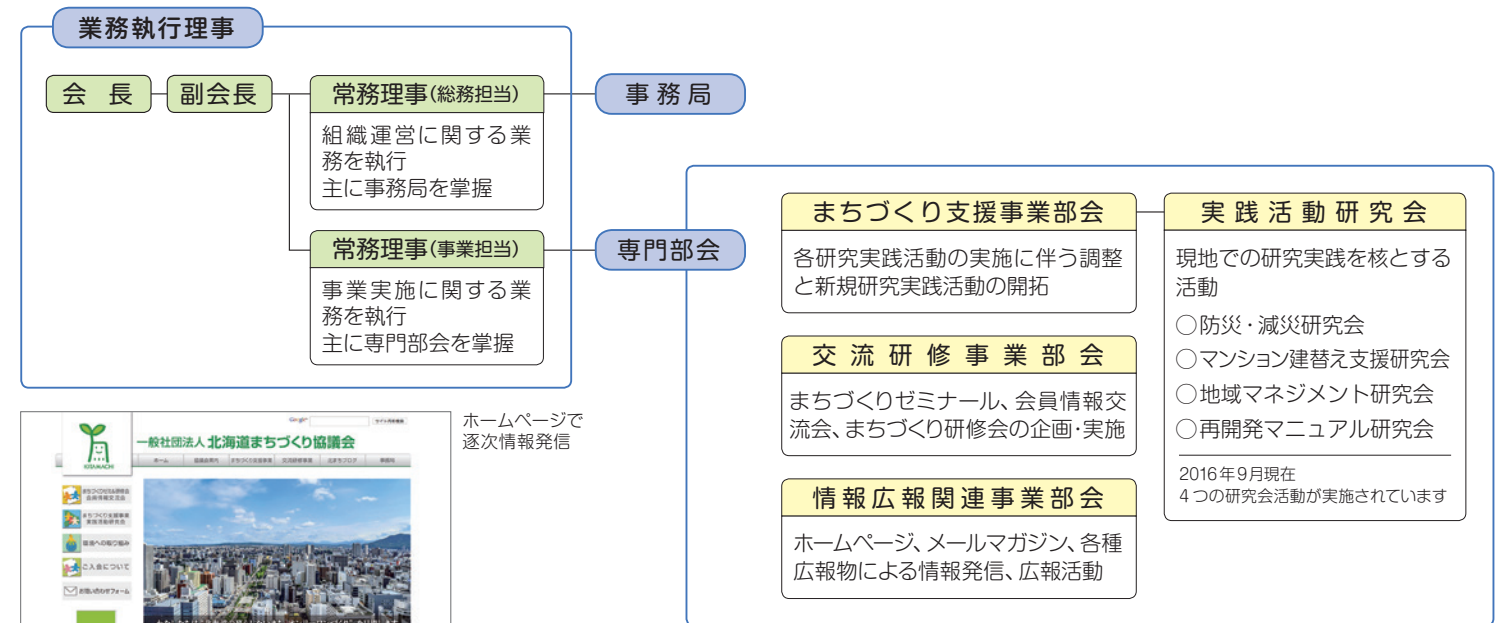
デザイン
経済再生

地区ならではの特徴を、来街者や商業者に加えて起業家や投資家等にもアピールすることです。販売促進活動や独自イベントや情報発信等、多様なプログラムやツールを通して、地域らしさを戦略的に活かします。まちづくり資金の獲得にもつながります。



事業執行体制

執行理事が中心となって事業を推進し、会員の皆さまに専門部会や研究会活動への積極的な参画をお願いいたしております。



商店街役員と協働で商店街のエピソード満載のイラストマップ作成(恵庭市恵み野商店街)

北まち協議会の活動スナップ



ワークショップ(防災・減災研究会)



まちづくり研究会



まちづくりゼミナール



視察会(東北復興状況)



新年交礼会